



5210 Durocher  
Montréal (Québec) H2V 3Y1

## Guide de l'enseignant

Situation d'apprentissage et d'évaluation  
Conception : France Joyal

### Y-a-t-il des emplois pour moi ?



Parcours de formation axée sur l'emploi  
Préparation au marché du travail

## Situation d'apprentissage et d'évaluation SAE

### INTRODUCTION

Cette situation d'apprentissage et d'évaluation s'adresse aux élèves du parcours de formation axée sur l'emploi. Elle s'inscrit dans le cadre d'un projet de recherche action qui a été rendu possible grâce à la contribution du Fond d'aide au développement éducatif de la Fédération des écoles d'enseignement privées (FEEP) et grâce au programme de recherche-action d'interventions novatrices en adaptation scolaire du ministère de l'Éducation du Loisir et du Sport (MELS).

Mme France Joyal du Centre François-Michelle est la responsable de la conception de cette SAE et de la ressource pédagogique qui l'accompagne. Ses travaux sont dirigés par M. Ghislain Samson, professeur à l'Université de Sherbrooke. Il s'agit donc d'une version expérimentale destinée à une première validation en 2007-2008. Le cédérom deviendra éventuellement une ressource Internet dont le lien se fera à partir du site Web du Centre François-Michelle.

Les participants de cette expérimentation sont invités à remplir à la fin de leur expérimentation, un questionnaire qu'ils recevront et à le faire parvenir à Mme France Joyal par courrier électronique à [fjoyal@francois-michelle.qc.ca](mailto:fjoyal@francois-michelle.qc.ca) ou encore, à l'adresse suivante :

Centre François-Michelle  
A/S Mme France Joyal  
5210 Durocher, Montréal (Québec) H2V 3Y1





## PRÉSENTATION GÉNÉRALE

### Clientèle visée par la situation d'apprentissage et d'évaluation (SAE)

Dans le parcours de formation axée sur l'emploi, on retrouve deux volets : formation préparatoire au travail (FPT) et formation à l'exercice d'un métier semi-spécialisé (FMS). Cette situation s'adresse aux élèves du parcours FPT particulièrement ceux qui sont à la fin de leur première année ou en deuxième année de formation.

### Cibles de formation

La SAE de ce projet touche principalement le profil personnel et professionnel de l'élève. Elle s'articule autour de la connaissance de soi et du monde du travail. Il s'agit de permettre à l'élève d'examiner ses caractéristiques personnelles et professionnelles pour l'amener à réfléchir sur des emplois possibles pour lui à partir du répertoire des métiers semi-spécialisés (MELS, 2007). La discipline visée par cette SAE est la préparation au marché du travail (PMT). Selon le régime pédagogique, l'élève bénéficie de cinquante (50) heures de PMT à la première année de sa formation, cent (100) heures à la deuxième année et enfin, cinquante (50) heures à sa dernière année.

### Durée de la SAE

La SAE est composée de neuf (9) périodes de soixante-quinze (75) minutes. S'il s'agit d'un groupe d'élèves de deuxième année, la répartition suggérée est celle de deux périodes de soixante-quinze (75) minutes par semaine durant environ quatre (4) semaines.

## Y-a-t-il des emplois pour moi ?

DOMAINE GÉNÉRAL DE FORMATION			
<b>Orientation et entrepreneuriat</b>			
Intention éducative : Amener l'élève à entreprendre et à mener à terme des projets orientés vers la réalisation de soi et l'insertion dans la société			
Axe de développement : Connaissance du monde du travail, des rôles sociaux, des métiers et des professions			
INTENTION PÉDAGOGIQUE			
Permettre à l'élève d'examiner ses caractéristiques personnelles et professionnelles pour l'amener à réfléchir sur des emplois possibles pour lui.			
APPRENTISSAGES DISCIPLINAIRES : Préparation au marché du travail (PMT)			
Compétences visées	Composantes	Critères d'évaluation	Thème
PMT1- Cerner son profil personnel et professionnel	Examiner ses caractéristiques personnelles	<ul style="list-style-type: none"> <li>- Pertinence des éléments de réflexion sur son profil personnel</li> <li>- Cohérence des liens établis entre ses caractéristiques personnelles et professionnelles</li> </ul>	01B 02B 03B 04B
	Réfléchir aux causes de ses réussites		
	Découvrir ses affinités professionnelles à travers diverses activités		
PMT2- Se donner une représentation du monde du travail	Se familiariser avec les particularités du monde du travail actuel	<ul style="list-style-type: none"> <li>- Compréhension des éléments constitutifs du monde du travail</li> <li>- Diversité des moyens d'exploration</li> <li>- Pertinence des éléments de réflexion sur son rôle de futur travailleur</li> </ul>	01A 02A 03A 05
	S'informer sur des situations de travail		
	Se situer en tant que futur travailleur		

## Y-a-t-il des emplois pour moi ?

CONTENUS DE FORMATION	
<b>Préparation au marché du travail (PMT)</b>	
<b>C1 Cerner son profil personnel et professionnel</b>  Portrait actuel	<ul style="list-style-type: none"> <li>Exploration de divers aspects de sa personnalité</li> <li>Prise en considération de ses expériences de travail ou de bénévolat</li> <li>Prise en considération des influences qui s'exercent sur soi</li> <li>Façonnement de l'identité dans l'action</li> <li>Exploration de ses rêves d'avenir et projection de soi dans différents rôles</li> </ul>
<b>C2 Se donner une représentation du monde du travail</b>	<ul style="list-style-type: none"> <li>Caractéristiques du monde du travail</li> <li>Connaissances de certaines caractéristiques du monde du travail</li> </ul>
<b>C2 Se donner une représentation du monde du travail</b>	<ul style="list-style-type: none"> <li>Aspirations professionnelles</li> <li>Exploration des liens entre la formation et le type d'emploi accessible</li> </ul>
<b>Stratégies suggérées</b>	<ul style="list-style-type: none"> <li>Faire appel à ses connaissances antérieures</li> <li>Vérifier sa compréhension de la tâche</li> <li>Prévoir les ressources nécessaires à la tâche</li> <li>Trouver les éléments déterminants dans une situation</li> <li>Anticiper les éléments problématiques</li> <li>Réfléchir à ce qui a été appris</li> <li>Se regarder travailler</li> <li>Revenir sur ses façons d'agir</li> <li>Se pencher sur ses attitudes et ses comportements</li> <li>Se corriger si nécessaire</li> <li>Combattre les pensées négatives</li> <li>Identifier les ressources disponibles</li> <li>Utiliser un modèle pour établir un plan</li> <li>Solliciter l'opinion des autres</li> <li>Tirer profit de l'expérience des autres</li> </ul>

## Y-a-t-il des emplois pour moi ?

COMPÉTENCES TRANSVERSALES			
Compétences visées	Composantes	Critères d'évaluation	Thème
CT-Exploiter l'information	<p>Systématiser la quête d'information</p> <p>S'appropriier l'information</p> <p>Tirer profit de l'information</p>	<ul style="list-style-type: none"> <li>- Efficacité des stratégies de recherche</li> <li>- Pertinence des sources consultées</li> <li>- Qualité de l'analyse critique</li> <li>- Cohérence dans l'organisation de l'information</li> <li>- Diversité des contextes d'utilisation</li> </ul>	TOUS
CT-Exercer son jugement critique	<p>Construire son opinion</p> <p>Exprimer son opinion</p> <p>Relativiser son opinion</p>	<ul style="list-style-type: none"> <li>- Précision dans la formulation d'une question et des enjeux sous-jacents</li> <li>- Pertinence des critères invoqués</li> <li>- Qualité de l'articulation de son point de vue</li> <li>- Capacité à nuancer son jugement</li> <li>- Degré d'ouverture à la remise en question</li> </ul>	TOUS
CT- Exploiter les technologies de l'information et de la communication	<p>S'appropriier les technologies</p> <p>Mettre la technologie au service de ses apprentissages</p> <p>Évaluer l'efficacité de l'utilisation de la technologie</p>	<ul style="list-style-type: none"> <li>- Pertinence des diverses ressources technologiques utilisées</li> <li>- Rigueur dans le respect des règles d'éthique</li> <li>- Efficacité des stratégies mises en oeuvre pour interagir et se dépanner</li> <li>- Qualité de l'analyse de ses réussites et de ses difficultés</li> <li>- Pertinence des ajustements effectués</li> </ul>	04A
CT-Actualiser son potentiel	<p>Reconnaître ses caractéristiques personnelles</p> <p>Prendre sa place parmi les autres</p> <p>Mettre à profit ses ressources personnelles</p>	<ul style="list-style-type: none"> <li>- Justesse dans l'identification de ses possibilités et de ses limites</li> <li>- Réalisme dans l'appréciation de l'impact de ses actions</li> <li>- Capacité de partager clairement ses perceptions et ses valeurs</li> <li>- Autonomie dans l'expression de ses opinions et l'affirmation de ses choix</li> <li>- Pertinence des moyens mis en oeuvre pour réaliser son potentiel</li> <li>- Persévérance dans la poursuite des buts fixés</li> </ul>	05

## SCÉNARIO DE LA SITUATION D'APPRENTISSAGE ET D'ÉVALUATION

	Réf	THÈMES	Résumé des tâches	Compétences	Durée
PRÉPARATION	01	A- Les qualités personnelles	En équipe de deux, réaliser la tâche <i>La demande d'emploi d'Élise</i> .	PMTC2	75 min.
		B- Mes qualités personnelles	Individuellement, identifier une qualité personnelle à chaque élève du groupe. Individuellement, réfléchir et identifier ses propres qualités personnelles.	PMTC1	75 min.
	02	A- Les qualités professionnelles	En équipe de deux, réaliser la tâche <i>La demande d'emploi de Philippe</i> .	PMTC2	75 min.
		B- Mes qualités professionnelles	Individuellement, réfléchir et identifier ses propres qualités professionnelles.	PMTC1	75 min.
	03	A- Les secteurs d'emploi	Individuellement, réaliser la tâche <i>Des emplois pour Élise et Philippe</i> . En équipe de deux, présenter un aperçu d'un ou deux secteurs d'emploi.	PMTC2	75 min.
		B- Mes secteurs d'emploi	Individuellement, cibler des secteurs d'emploi et des postes qui peuvent correspondre à ses qualités professionnelles.	PMTC1	75 min.
RÉALISATION	04	A- Construction de son profil personnel et professionnel	Individuellement, construire un diaporama <i>Power Point</i> dans lequel on retrouve une synthèse des qualités professionnelle, des postes et des tâches ciblés.	CT-TIC	75 min.
		B- Présentation de son profil personnel et professionnel	Individuellement, présenter son profil personnel et professionnel en ayant recours au diaporama <i>Power Point</i> et apporter des commentaires personnels pour justifier ses choix. Durée suggérée de la présentation : environ 5 minutes.	PMTC1	75 min.
INTÉGRATION	05	Consolidation et intégration des apprentissages	Individuellement, identifier des lieux possibles de stage ou d'emplois.	PMTC2	75 min.

PMTC1- Cerner son profil personnel et professionnel

PMTC2- Se donner une représentation du monde du travail

CT-TIC Exploiter les technologies de l'information et de la communication

## Y-a-t-il des emplois pour moi ?

### Cibles de formation

PMTTC1- Cerner son profil personnel et professionnel	PMTTC2- Se donner une représentation du monde du travail
<p>Au terme de la SAE, l'élève est capable d'identifier des qualités personnelles et professionnelles qui lui correspondent. Il peut reconnaître ses principales forces et des intérêts professionnels. L'élève est également capable d'examiner ses caractéristiques personnelles et d'établir des liens avec des stages ou des emplois possibles pour lui.</p>	<p>Au terme de la SAE, l'élève est capable d'identifier des champs d'activités professionnelles. Il reconnaît la diversité et la pluralité des postes et des tâches de travail. Il exploite des ressources pour s'informer sur le monde du travail. Il partage sa compréhension de ses découvertes avec d'autres. Il anticipe son rôle de futur travailleur.</p>

### RESSOURCES MATÉRIELLES

Cédérom intitulé : Ressources pédagogiques du parcours de formation axée sur l'emploi

Cahier de l'élève

Guide l'enseignant

Projecteur multimédia

Un ordinateur pour chaque élève si c'est possible





# Thème 01

## QUALITÉS PERSONNELLES

Activité 01 A

Activité 01 B

# Y-a-t-il des emplois pour moi ?

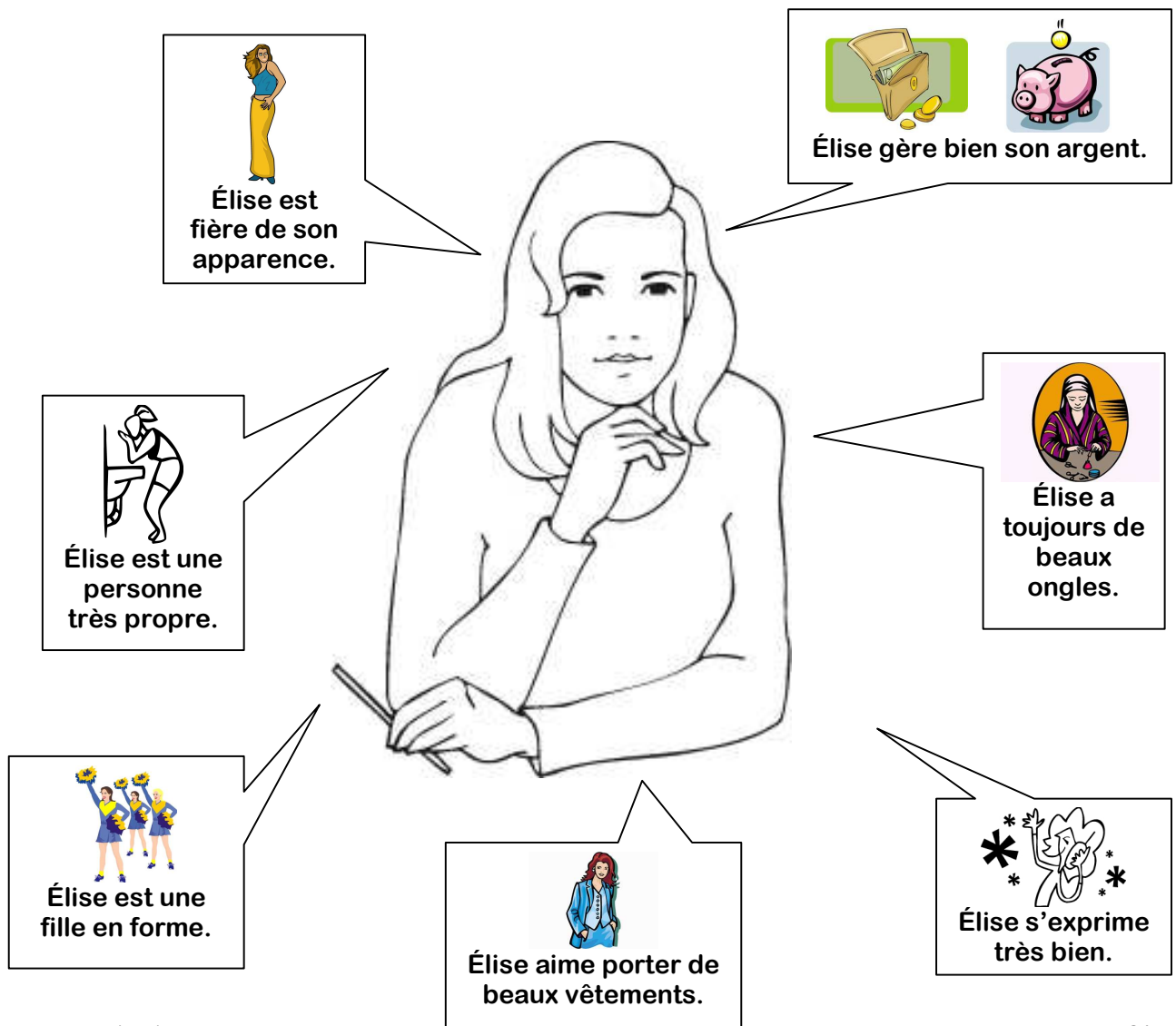
## Thème 01- A Les qualités personnelles

<p><b>PMTC2 Se donner une représentation du monde du travail</b></p> <p><b>Intention pédagogique :</b> Amener l'élève à explorer des qualités personnelles pour établir des liens avec une situation de travail.</p> <p><b>Tâches :</b> En équipe de deux, les élèves réalisent la tâche <i>La demande d'emploi d'Élise</i>. Mise en commun des résultats de chaque équipe.</p>	<p><u>Matériel</u> CD : Profil / La demande d'emploi d'Élise (Power Point) Feuille 01-1 Grille G01-A Durée : 75 min.</p>
---	--

DÉROULEMENT		ÉVALUATION	
PRÉPARATION	Introduction du thème sur le travail : Pourquoi faut-il travailler ? Est-ce important de connaître le monde du travail avant de se trouver un emploi ? Pourquoi ? Est-ce important de se connaître avant de se trouver un emploi ? Pourquoi ? Rappel des connaissances antérieures : stages réalisés et expériences de travail	Contenus/critères  - Degré de participation - Manifestations d'intérêt - Pertinence des réponses et justifications	Outils / traces
	Présentation de l'intention pédagogique de la SAE: Cahier de l'élève : pages 2 et 3  Présentation de l'intention pédagogique de l'activité 01-A La demande d'emploi d'Élise		
RÉALISATION	Présentation de la situation et de la tâche <ul style="list-style-type: none"> <li>- Sur la copie-papier et sur le cédérom, les élèves prennent connaissance de la situation d'Élise</li> <li>- En équipe de deux, les élèves réalisent la tâche</li> </ul>	- Reconnaissance des caractéristiques de l'offre d'emploi d'Élise - Reconnaissance des exigences liées à la demande d'emploi d'Élise - Pertinence des éléments de réflexion et justifications	Feuille de travail 01-1
INTÉGRATION	Mise en commun des résultats des équipes : pour cette tâche, plusieurs réponses sont possibles. Le but est de susciter une réflexion sur des liens entre des qualités personnelles et une situation de travail.  Retour réflexif sur les apprentissages réalisés et les améliorations souhaitables		Grille G01-A

## LA DEMANDE D'EMPLOI D'ÉLISE

Voici Élise. Elle a 18 ans et elle se cherche un emploi à temps plein. Elle a trouvé une annonce dans le journal et elle veut faire une demande d'emploi. Elle habite près de ce travail et elle peut y aller à pied. Élise a des qualités qui sont présentées ici :



La demande d'emploi  
d'Élise



Selon toi, doit-elle faire cette demande d'emploi ?  
Explique ta réponse.

OUI \_\_\_\_\_                      NON \_\_\_\_\_                      PEUT-ÊTRE \_\_\_\_\_

---

---

---

---

---

---

---

Selon toi, avec la situation d'Élise, qu'est-ce qui est  
important de connaître avant de faire une demande  
d'emploi ?

---

---

## Grille d'observation et d'évaluation G01-A : Les qualités personnelles

Nom de l'enseignant (e) : \_\_\_\_\_

Groupe : \_\_\_\_\_ Date : \_\_\_\_\_

PMTC2- Se donner une représentation du monde du travail

Intention pédagogique : Amener l'élève à explorer des qualités personnelles pour établir des liens avec une situation de travail.

## LÉGENDE

TS = Très

S = Satisfaisant

PS = Peu satisfaisant

IS = Insatisfaisant

NSP = Ne s'applique pas

NOMS DES ÉLÈVES	CRITÈRES D'ÉVALUATION		
	Reconnaissance des caractéristiques de l'offre d'emploi d'Élise	Reconnaissance des exigences liées à la demande d'emploi d'Élise	Pertinence des éléments de réflexion et justifications
1			
2			
3			
4			
5			
6			
7			
8			
9			
10			
11			
12			
13			
14			
15			
<b>Commentaires</b>			

# Y-a-t-il des emplois pour moi ?

## Thème 01 : B- Mes qualités personnelles

<p><b>PMTC1- Cerner son profil personnel et professionnel</b></p> <p><b>Intention pédagogique :</b> Amener l'élève à examiner ses caractéristiques personnelles</p> <p><b>Tâches :</b> Identifier une qualité personnelle à chaque élève du groupe. Inscrire ses propres qualités personnelles. <b>Mise en commun des résultats de chacun.</b></p>	<p><u>Matériel</u> Feuille 01-2 Annexe A Grille G01-B Durée : 75 min.</p>
--	---

DÉROULEMENT		ÉVALUATION	
		Contenus/critères	Outils / traces
PRÉPARATION	Rappel des connaissances antérieures sur la situation d'Élise	<ul style="list-style-type: none"> <li>- Degré de participation</li> <li>- Manifestations d'intérêt</li> <li>- Pertinence des réponses et justifications</li> </ul>	
	Présentation de l'intention pédagogique de l'activité 01-B		
	Faire verbaliser les élèves sur des qualités qu'on peut retrouver chez les gens et leur demander d'expliquer ce que veulent dire ces qualités. Faire établir des liens entre des qualités personnelles et des activités.		
RÉALISATION	<p>Au préalable, l'enseignant prépare les feuilles de l'annexe A et les découpe. Il faut s'assurer que chaque élève ait un nombre de feuilles équivalent au nombre d'élèves de la classe l'excluant.</p> <p>Présentation de la tâche :</p> <ul style="list-style-type: none"> <li>- Distribuer les feuilles et expliquer la consigne</li> <li>- Les élèves réalisent la tâche individuellement</li> <li>- Chacun distribue les feuilles aux pairs</li> <li>- Chaque élève complète la feuille 01-2</li> </ul>	-	Feuille de travail 01-2
INTÉGRATION	Retour réflexif sur les apprentissages réalisés et les améliorations souhaitables		Grille d'observations

## Mes qualités personnelles



Mon nom: \_\_\_\_\_

Les qualités que mes pairs m'ont données:

	Qualités	Raisons
1		
2		
3		
4		
5		
6		
7		
8		
9		
10		
11		
12		
13		
14		

## Grille d'observation et d'évaluation G01-B : Mes qualités personnelles

Nom de l'enseignant (e) : \_\_\_\_\_

Groupe : \_\_\_\_\_ Date : \_\_\_\_\_

PMTCC1 : Cerner son profil personnel et professionnel

Intention pédagogique : Amener l'élève à examiner ses caractéristiques personnelles

**LÉGENDE**

TS = Très  
 S = Satisfaisant  
 PS = Peu satisfaisant  
 IS = Insatisfaisant  
 NSP = Ne s'applique pas

NOMS DES ÉLÈVES	CRITÈRES D'ÉVALUATION		
	Pertinence des éléments de réflexion sur ses qualités personnelles	Pertinence des éléments de réflexion sur ses forces et intérêts	Cohérence des liens établis entre ses caractéristiques personnelles et professionnelles
1			
2			
3			
4			
5			
6			
7			
8			
9			
10			
11			
12			
13			
14			
15			
<b>Commentaires</b>			





## Thème 02

# QUALITÉS PROFESSIONNELLES

Activité 02 A

Activité 02 B

# Y-a-t-il des emplois pour moi ?

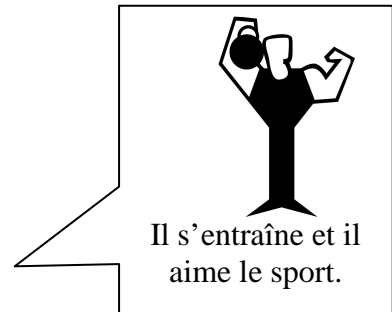
## Thème 02-A : Les qualités professionnelles

<p><b>PMTC2 Se donner une représentation du monde du travail</b></p> <p><b>Intention pédagogique :</b> Amener l'élève à établir des liens entre des qualités personnelles et des qualités professionnelles face à une situation de travail</p> <p><b>Tâches :</b> En équipe de deux, les élèves réalisent la tâche <i>La demande d'emploi de Philippe</i>. Mise en commun des résultats de chaque équipe.</p>	<p><u>Matériel</u> CD : Profil/La demande d'emploi de Philippe (Power Point) Feuille 02-1 Annexe B Grille G02-A Durée : 75 min.</p>
---	---

DÉROULEMENT		ÉVALUATION	
		Contenus/critères	Outils / traces
PRÉPARATION	Rappel des connaissances antérieures sur la situation d'Élise	<ul style="list-style-type: none"> <li>- Degré de participation</li> <li>- Manifestations d'intérêt</li> <li>- Pertinence des réponses et justification</li> </ul>	
	Présentation de l'intention pédagogique de l'activité 02-A La demande d'emploi de Philippe		
RÉALISATION	Présentation de la situation et tâche : <ul style="list-style-type: none"> <li>- Sur la copie-papier et sur le cédérom, les élèves prennent connaissance de la situation de Philippe</li> <li>- En équipe de deux, les élèves réalisent la tâche</li> </ul>	<ul style="list-style-type: none"> <li>- Reconnaissance des caractéristiques de l'offre d'emploi de Philippe</li> <li>- Reconnaissance des exigences liées à la demande d'emploi de Philippe</li> <li>- Pertinence des éléments de réflexion sur les qualités professionnelles</li> <li>- Diversité des moyens d'exploration des qualités professionnelles</li> </ul>	Feuille de travail 02-1
INTÉGRATION	Mise en commun des résultats des équipes : pour cette tâche, plusieurs réponses sont possibles. Le but est de susciter une réflexion sur la pertinence de connaître ses qualités professionnelles en plus de ses qualités personnelles face à une situation de travail.  Exploration des attitudes et des comportements requis en milieu de travail sur le cédérom. Se référer aussi à l'annexe B. Retour réflexif sur les apprentissages réalisés.		

## LA DEMANDE D'EMPLOI DE PHILIPPE

Voici Philippe. Il a 17 ans et il se cherche un emploi à temps partiel. Il a trouvé une annonce sur un babillard et il veut faire une demande d'emploi. Il peut se déplacer en transport en commun. Philippe a des qualités qui sont présentées ici :



## La demande d'emploi de Philippe

**OFFRE D'EMPLOI**

**Aide en imprimerie**

Tâches :

- Préparer et surveiller l'impression sur des machines à photocopier
- Expédier la marchandise

Exigences : suivre des consignes, avoir le sens de l'observation, être autonome

**Selon toi, doit-il faire cette demande d'emploi ? Explique ta réponse.**

**OUI** \_\_\_\_\_      **NON** \_\_\_\_\_      **PEUT-ÊTRE** \_\_\_\_\_

---

---

---

---

---

**Selon toi, avec la situation de Philippe, qu'est-ce qui est important de connaître avant de faire une demande d'emploi ?**

---

---

## Grille d'observation et d'évaluation G02-A : Les qualités professionnelles

Nom de l'enseignant (e) : \_\_\_\_\_

Groupe : \_\_\_\_\_ Date : \_\_\_\_\_

PMTC2- Se donner une représentation du monde du travail

Intention pédagogique : Amener l'élève à établir des liens entre des qualités personnelles et des qualités professionnelles face à une situation de travail

## LÉGENDE

TS = Très  
 S = Satisfaisant  
 PS = Peu satisfaisant  
 IS = Insatisfaisant  
 NSP = Ne s'applique pas

NOMS DES ÉLÈVES	CRITÈRES D'ÉVALUATION			
	Reconnaissance des caractéristiques de l'offre d'emploi de Philippe	Reconnaissance des exigences liées à la demande d'emploi de Philippe	Pertinence des éléments de réflexion sur les qualités professionnelles	Diversité des moyens d'exploration des qualités professionnelles
1				
2				
3				
4				
5				
6				
7				
8				
9				
10				
11				
12				
13				
14				
15				
<b>Commentaires</b>				

# Y-a-t-il des emplois pour moi ?

## Thème 02 : B- Mes qualités professionnelles

<p><b>PMTC1- Cerner son profil personnel et professionnel</b>  <b>Intention pédagogique :</b> Amener l'élève à examiner ses caractéristiques personnelles et professionnelles  <b>Tâches :</b> En ayant recours à la ressource du cédérom sur les attitudes et les comportements requis en milieu de travail, l'élève identifie les qualités professionnelles qui lui correspondent. Mise en commun des résultats de chacun</p>	<p><u>Matériel</u>          CD : Profil/ Attitudes et comportements          Feuille 02-2          Annexe B          Grille G02-B          Durée : 75 min.</p>
---	--

DÉROULEMENT		ÉVALUATION	
		Contenus/critères	Outils / traces
PRÉPARATION	Rappel des connaissances antérieures sur la situation d'Élise et de Philippe. Rappel sur les qualités de travail.	<ul style="list-style-type: none"> <li>- Degré de participation</li> <li>- Manifestations d'intérêt</li> <li>- Pertinence des réponses et justifications</li> </ul>	
	Présentation de l'intention pédagogique de l'activité 02-B		
	Faire verbaliser les élèves sur des qualités de travail qu'on peut retrouver chez les gens, dans leur famille et leur demander d'expliquer ce que veulent dire ces qualités. Faire établir des liens avec des situations de travail.		
RÉALISATION	Présentation de la tâche : <ul style="list-style-type: none"> <li>- Explication des consignes de la feuille 02-2</li> <li>- Individuellement, l'élève réalise la tâche en ayant recours à l'annexe B ou au Cédérom (ne pas remplir la section en gris)</li> </ul>	<ul style="list-style-type: none"> <li>- Pertinence des éléments de réflexion sur ses qualités personnelles et sur celles des pairs</li> <li>- Justesse de l'analyse de ses réussites</li> </ul>	Feuille de travail 02-2
INTÉGRATION	Mise en commun des résultats de chacun.  Retour réflexif sur les apprentissages réalisés  Explication de la dernière partie de la feuille 02-2 (section en gris) Les élèves rapportent leur feuille pour le prochain cours.		Grille G02-B

## J'ÉCRIS MES QUALITÉS DE TRAVAIL LES PLUS IMPORTANTES POUR MOI

<b>Nom :</b>		
<b>QUALITÉS DE TRAVAIL</b>	<b>POURQUOI ?</b> Tu peux utiliser une des phrases ci-dessous ou encore, écrire toi-même une raison.	<b>QUELQU'UN QUI EST D'ACCORD AVEC MOI</b>
<b>Tu peux utiliser les qualités qui sont suggérées à l'annexe B.</b>	<ul style="list-style-type: none"> <li><i>↳</i> Parce que dans mes cours...</li> <li><i>↳</i> Parce que quelque de confiance m'a dit...</li> <li><i>↳</i> Parce que j'aime...</li> </ul>	<ul style="list-style-type: none"> <li><i>↳</i> Parce que je fais...</li> <li><i>↳</i> Parce que dans mes stages...</li> <li><i>↳</i> Parce que j'ai déjà...</li> <li><i>↳</i> Parce que je suis doué (e) pour...</li> </ul>
		<b>Il s'agit ici de faire signer des personnes qui approuvent tes choix. Une personne par qualité (minimum 3 personnes différentes)</b>

## Grille d'observation et d'évaluation G02-B : Mes qualités professionnelles

Nom de l'enseignant (e) : \_\_\_\_\_

Groupe : \_\_\_\_\_ Date : \_\_\_\_\_

PMTC1 : Cerner son profil personnel et professionnel

Intention pédagogique : Amener l'élève à examiner ses caractéristiques personnelles et professionnelles

## LÉGENDE

TS = Très  
 S = Satisfaisant  
 PS = Peu satisfaisant  
 IS = Insatisfaisant  
 NSP = Ne s'applique pas

NOMS DES ÉLÈVES	CRITÈRES D'ÉVALUATION		
	Pertinence des éléments de réflexion sur ses qualités personnelles et professionnelles	Pertinence des éléments de réflexion sur ses forces et intérêts professionnels	Cohérence des liens établis entre ses caractéristiques professionnelles et ses expériences
1			
2			
3			
4			
5			
6			
7			
8			
9			
10			
11			
12			
13			
14			
15			
<b>Commentaires</b>			





# Thème 03

## SECTEURS D'EMPLOI

Activité 03 A

Activité 03 B

# Y-a-t-il des emplois pour moi ?

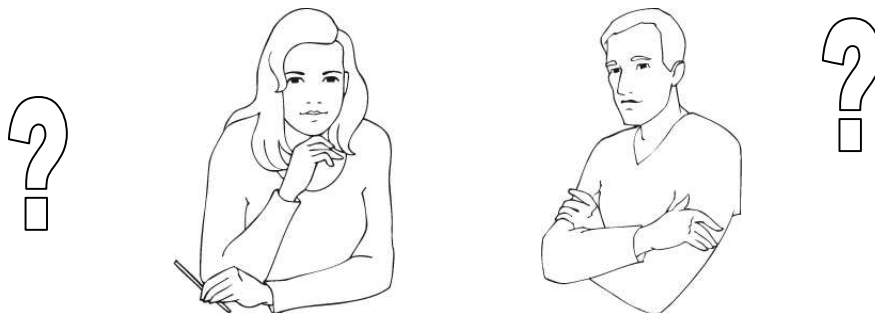
## Thème 03-A : Les secteurs d'emploi

<p><b>PMTC2 Se donner une représentation du monde du travail</b>  <b>Intention pédagogique :</b> Amener l'élève à se familiariser avec le répertoire des métiers semi-spécialisés : secteurs, postes et tâches.  <b>Tâches :</b> En se référant au répertoire des métiers semi-spécialisés de la ressource pédagogique, l'élève réalise la tâche <i>Des emplois pour Élise et Philippe</i>  <b>Mise en commun des résultats de chacun.</b> En équipe de deux, les élèves présentent un aperçu d'un ou deux secteurs d'emploi.</p>	<p><u>Matériel</u>          CD : Monde du travail/ Répertoire des métiers semi-spécialisés          Feuille 03-1          Annexe C et Annexe D          Grille G03-A          Durée : 75 min.</p>
---	---

DÉROULEMENT		ÉVALUATION	
		Contenus/critères	Outils / traces
PRÉPARATION	<p>Rappel des connaissances antérieures.            Présentation de l'intention pédagogique de l'activité 03-A            Des emplois pour Élise et Philippe</p>	<ul style="list-style-type: none"> <li>- Degré de participation</li> <li>- Manifestations d'intérêt</li> <li>- Pertinence des réponses et justifications</li> </ul>	
RÉALISATION	<p>Présentation de la première tâche :</p> <ul style="list-style-type: none"> <li>- Explication des consignes de la feuille 03-1</li> <li>- Individuellement, l'élève réalise la tâche en ayant recours à la ressource sur le cédérom, section sur le répertoire des métiers semi-spécialisés</li> <li>- Mise en commun des résultats de chacun</li> </ul> <p>Présentation de la deuxième tâche :</p> <ul style="list-style-type: none"> <li>- Explication des consignes de l'annexe D</li> <li>- En équipe de deux, les élèves inscrivent les postes qui correspondent à chaque secteur proposé par l'enseignant en ayant recours à la ressource sur le cédérom et les affiches de l'annexe C</li> </ul>	<ul style="list-style-type: none"> <li>- Reconnaissance des caractéristiques des offres d'emploi</li> <li>- Reconnaissance des exigences liées aux offres d'emploi</li> <li>- Pertinence des éléments de réflexion sur les offres d'emploi</li> <li>- Diversité des moyens d'exploration des métiers semi-spécialisés</li> </ul>	<p>Feuille de travail 03-1            Annexe C            Annexe D</p>
INTÉGRATION	<p>Présentation des résultats des équipes.            Affichage dans la classe des secteurs et des postes.</p> <p>Retour réflexif sur les apprentissages réalisés.</p>		<p>Grille 03-A</p>

## Des emplois pour Élise et Philippe

Élise et Philippe ont continué leur recherche pour se trouver un travail. Ils ont trouvé des offres d'emploi mais il manque des informations. Certaines offres n'expliquent pas les tâches à faire, d'autres ne mentionnent pas le secteur d'emploi et enfin, il y a des offres d'emploi qui n'indiquent pas les qualités nécessaires.



### AIDE COIFFEUSE OU AIDE COIFFEUR

**Tâches:**

- Tenir un cahier de rendez-vous
- Accueillir la clientèle
- Faire des shampoings

### AIDE DANS UN ATELIER DE RETOUCHES DE VETEMENTS

**Tâches:**

- Exécuter des tâches simples de retouches
- Effectuer la finition des vêtements

### COMMIS D'ÉPICERIE OU DE SUPERMARCHÉ

Secteur  
ALIMENTATION

### MANŒUVRE DANS UN ATELIER DE SOUDAGE

**Tâches:**

- Aider la soudeuse ou le soudeur
- Préparer des produits finis pour l'entreposage ou l'expédition

### PREPOSEE, PREPOSE DE STATIONS-SERVICES

## Des emplois pour Élise et Philippe

En utilisant le répertoire des métiers semi-spécialisés, trouve les informations qui leur manquent.

Postes	Tâches	Secteur
AIDE COIFFEUSE OU AIDE COIFFEUR	<ul style="list-style-type: none"> <li>- Tenir un cahier de rendez-vous</li> <li>- Accueillir la clientèle</li> <li>- Faire des shampoings</li> </ul>	
COMMIS D'ÉPICERIE OU DE SUPERMARCHÉ		Alimentation
PREPOSEE, PREPOSE DE STATIONS-SERVICES		
MANŒUVRE DANS UN ATELIER DE SOUDAGE	<ul style="list-style-type: none"> <li>- Aider la soudeuse ou le soudeur</li> <li>- Préparer des produits finis pour l'entreposage ou l'expédition</li> </ul>	
AIDE DANS UN ATELIER DE RETOUCHES DE VÊTEMENTS	<ul style="list-style-type: none"> <li>- Exécuter des tâches simples de retouches</li> <li>- Effectuer la finition des vêtements</li> </ul>	

Pour la section des tâches, écris seulement deux tâches que tu crois qui correspondent au poste demandé.

## Grille d'observation et d'évaluation G03-A : Les secteurs d'emploi

Nom de l'enseignant (e) : \_\_\_\_\_

Groupe : \_\_\_\_\_ Date : \_\_\_\_\_

PMTC2- Se donner une représentation du monde du travail

Intention pédagogique : Amener l'élève à se familiariser avec le répertoire des métiers semi-spécialisés : secteurs, postes et tâches.

## LÉGENDE

TS = Très

S = Satisfaisant

PS = Peu satisfaisant

IS = Insatisfaisant

NSP = Ne s'applique pas

NOMS DES ÉLÈVES	CRITÈRES D'ÉVALUATION			
	Reconnaissance des caractéristiques des offres d'emploi	Reconnaissance des exigences liées aux offres d'emploi	Pertinence des éléments de réflexion sur les offres d'emploi	Diversité des moyens d'exploration des métiers semi-spécialisés
1				
2				
3				
4				
5				
6				
7				
8				
9				
10				
11				
12				
13				
14				
15				
Commentaires				

# Y-a-t-il des emplois pour moi ?

## Thème 03-B : Mes secteurs d'emploi

<p><b>PMTC1- Cerner son profil personnel et professionnel</b>  <b>Intention pédagogique :</b> Amener l'élève à découvrir ses affinités professionnelles à travers le répertoire des métiers semi-spécialisés  <b>Tâches :</b> En ayant recours à la ressource du cédérom sur les secteurs d'emploi, l'élève cible des secteurs d'emploi et des postes qui peuvent correspondre à ses qualités professionnelles. Mise en commun des résultats de chacun.</p>	<p><u>Matériel</u>          CD : Profil/ Répertoire des métiers semi-spécialisés          CD : Profil/ Répertoire/ secteur/ copie papier de chaque poste (PDF à imprimer)          Feuille 03-2          Annexe B          Grille G03-B          Durée : 75 min.</p>
---	--

DÉROULEMENT		ÉVALUATION	
		Contenus/critères	Outils / traces
PRÉPARATION	<p>Rappel des connaissances antérieures.</p> <p>Présentation de l'intention pédagogique de l'activité 03-B            Suite à l'exploration du répertoire, faire verbaliser les élèves sur des secteurs d'emploi qui pourraient les intéresser et qui pourraient correspondre à leurs qualités.</p>	<ul style="list-style-type: none"> <li>- Degré de participation</li> <li>- Manifestations d'intérêt</li> <li>- Pertinence des réponses et justification</li> </ul>	
RÉALISATION	<p>Présentation de la tâche :</p> <ul style="list-style-type: none"> <li>- Explication des consignes de la feuille 03-2</li> <li>- Individuellement, l'élève réalise la tâche en ayant recours aux ressources proposées. Pour obtenir des précisions sur les tâches, l'élève peut se référer aux documents PDF dans lesquels des précisions sont apportées sur les postes. Avec l'enseignant, l'élève imprime les postes qu'il a retenus.</li> </ul> <p>L'élève peut surligner les tâches qu'il croit pouvoir réaliser dans les postes choisis.</p>	-	<p>Feuille de travail 03-2</p> <p>Copie-papier des postes choisis</p>
INTÉGRATION	<p>Mise en commun des réflexions de chacun : il ne s'agit pas ici de présenter les postes choisis par l'élève mais de faire un retour sur les difficultés rencontrées et les améliorations souhaitables.</p> <p>Retour réflexif sur les apprentissages réalisés.</p>		<p>Grille G03-B</p>

**J'ÉCRIS DES POSTES QUI CORRESPONDENT À MES QUALITÉS DE TRAVAIL**

<b>Nom :</b>		
<b>POSTE</b>	<b>J'AI QUELLES QUALITÉS POUR CE POSTE ?</b>	<b>SECTEUR</b>

**Tu dois aussi te familiariser avec les tâches des postes que tu choisis.**

## Grille d'observation et d'évaluation G03-B : Mes secteurs d'emploi

Nom de l'enseignant (e) : \_\_\_\_\_

Groupe : \_\_\_\_\_ Date : \_\_\_\_\_

PMTC1 : Cerner son profil personnel et professionnel

Intention pédagogique : Amener l'élève à découvrir ses affinités professionnelles à travers le répertoire des métiers semi-spécialisés

## LÉGENDE

TS = Très  
 S = Satisfaisant  
 PS = Peu satisfaisant  
 IS = Insatisfaisant  
 NSP = Ne s'applique pas

NOMS DES ÉLÈVES	CRITÈRES D'ÉVALUATION		
	Pertinence des éléments de réflexion sur ses qualités personnelles et professionnelles	Pertinence des éléments de réflexion sur ses forces et intérêts professionnels	Cohérence des liens établis entre ses caractéristiques professionnelles et ses expériences
1			
2			
3			
4			
5			
6			
7			
8			
9			
10			
11			
12			
13			
14			
15			
<b>Commentaires</b>			





## Thème 04

# PROFIL PERSONNEL ET PROFESSIONNEL

Activité 04 A

Activité 04 B

# Y-a-t-il des emplois pour moi ?

## Thème 04-A : Construction de son profil professionnel

<p><b>CT- Exploiter les technologies de l'information et de la communication</b></p> <p>Intention pédagogique : Amener l'élève à s'approprier les TIC et à mettre la technologie au service de ses apprentissages</p> <p>Tâche : Dans un Power Point, l'élève écrit ses qualités professionnelles en y intégrant des images provenant de la banque d'images proposées ou autres. Il ajoute une section sur des postes qu'il souhaiterait occuper et des tâches qu'il croit pouvoir réaliser.</p>	<p><u>Matériel</u></p> <p>CD : Profil/ Images sur les attitudes et les comportements</p> <p>CD : Profil/ Répertoire des métiers semi-spécialisés</p> <p>Cahier de l'élève</p> <p>Annexes : B, C, D, E</p> <p>Grille G04-A</p> <p>Durée : 75 min.</p>
--	--

DÉROULEMENT		ÉVALUATION	
PRÉPARATION	<p>Rappel des connaissances antérieures</p> <p>Présentation de l'intention pédagogique de l'activité 04-A</p> <p>Mise en situation : Amorcer une discussion sur l'utilisation que les élèves font des TIC. Introduire les buts visés par le recours aux TIC (communication et information). Sensibiliser les élèves à tirer profit des TIC dans le cadre des tâches de travail et possiblement, dans des postes futurs de stage ou d'emploi.</p>	<p>Contenus/critères</p> <ul style="list-style-type: none"> <li>- Degré de participation</li> <li>- Manifestations d'intérêt</li> <li>- Pertinence des réponses et justification</li> </ul>	<p>Outils / traces</p>
	RÉALISATION	<p><u>Présentation de la tâche</u></p> <ul style="list-style-type: none"> <li>- Explication des consignes de la feuille 04-1</li> <li>- Individuellement, l'élève réalise la tâche en ayant recours à ses feuilles de travail</li> <li>- Pour le Power Point, l'élève peut utiliser le canevas de planification du diaporama (Annexe E)</li> </ul>	<ul style="list-style-type: none"> <li>- Pertinence des diverses ressources technologiques utilisées</li> <li>- Efficacité des stratégies mises en oeuvre pour interagir et se dépanner</li> </ul>
INTÉGRATION	<p>Mise en commun des réflexions de chacun : ici, l'élève parle des difficultés rencontrées et de ses forces. Les contenus de sa présentation ne font pas l'objet de la mise en commun.</p> <p>Le retour porte principalement sur la compétence à utiliser les TIC.</p>	<ul style="list-style-type: none"> <li>- Qualité de l'analyse de ses réussites et de ses difficultés</li> <li>- Pertinence des ajustements effectués</li> </ul>	<p>Grille G04-A</p>

### Construction du profil professionnel

Après avoir examiné tes qualités et les secteurs d'emploi qui pourraient te correspondre, te voilà maintenant arrivé à la construction de ton profil.

Tu vas placer les résultats de tes travaux dans un diaporama de type Power Point. Pour t'aider à planifier ta présentation, tu peux utiliser le canevas de travail. Ton diaporama sera présenté au groupe.

Voici ce qu'on devrait retrouver dans ta présentation :

	J'ai cet élément (✓)
<b>A</b> Un titre au début : Ton nom, le nom de l'école et la date	
<b>B</b> Le nom de chaque poste avec son secteur	
<b>C</b> Quelques tâches de chaque poste que tu crois pouvoir réaliser	
<b>D</b> Tes qualités de travail pour chaque poste choisi	
<b>E</b> Des informations supplémentaires pour expliquer tes choix dans les postes	
<b>F</b> Un arrière-plan au diaporama que tu choisiras	
<b>G</b> Des images (secteurs, postes, qualités)	
<b>H</b> Si tu veux, tu peux ajouter de l'animation, des transitions ou d'autres éléments pour rendre ta présentation plus dynamique	

Quand tu auras terminé ton diaporama, tu peux utiliser ce tableau pour vérifier si tu as tous les éléments en faisant un crochet (✓).

Pour comprendre les fonctions du Power Point, tu peux aller sur le CD dans la section PROFIL PERSONNEL ET PROFESSIONNEL et tu trouveras une petite formation.

## Grille d'observation et d'évaluation G04-A : Mes secteurs d'emploi

Nom de l'enseignant (e) : \_\_\_\_\_

Groupe : \_\_\_\_\_ Date : \_\_\_\_\_

**CT- Exploiter les technologies de l'information et de la communication**

Intention pédagogique : Amener l'élève à s'approprier les TIC et à mettre la technologie au service de ses apprentissages

**LÉGENDE**

TS = Très

S = Satisfaisant

PS = Peu satisfaisant

IS = Insatisfaisant

NSP = Ne s'applique pas

NOMS DES ÉLÈVES	CRITÈRES D'ÉVALUATION			
	Pertinence des diverses ressources technologiques utilisées	Efficacité des stratégies mises en oeuvre pour interagir et se dépanner	Qualité de l'analyse de ses réussites et de ses difficultés	Pertinence des ajustements effectués
1				
2				
3				
4				
5				
6				
7				
8				
9				
10				
11				
12				
13				
14				
15				
<b>Commentaires</b>				

# Y-a-t-il des emplois pour moi ?

## Thème 04 : B- Présentation de son profil professionnel

<p><b>PMTC1- Cerner son profil personnel et professionnel</b></p> <p>Intention pédagogique : Amener l'élève à découvrir ses affinités professionnelles</p> <p>Tâche : L'élève présente son profil personnel et professionnel en ayant recours à son diaporama et en apportant des commentaires personnels. La durée de sa présentation sera d'environ 5 minutes.</p>	<p><u>Matériel</u></p> <p>Diaporama de l'élève Projecteur Grille G04-B Durée : 75 min.</p>
--	--

DÉROULEMENT		ÉVALUATION	
PRÉPARATION	<p>Rappel des connaissances antérieures</p> <p>Présentation de l'intention pédagogique de l'activité 04-B</p> <p>Mise en situation : Amorcer une discussion sur l'importance d'exprimer son opinion et de justifier ses choix. Faire apporter des exemples où des contraintes se présentent lorsqu'on n'a pas exprimé son opinion et les avantages de le faire (choix d'un repas au restaurant, d'un loisir, d'un vêtement, etc.).</p>	<p>Contenus/critères</p> <ul style="list-style-type: none"> <li>- Degré de participation</li> <li>- Manifestations d'intérêt</li> <li>- Pertinence des réponses et justification</li> </ul>	<p>Outils / traces</p>
	<p><u>Présentation de la tâche</u></p> <ul style="list-style-type: none"> <li>- Explication des consignes de la feuille 03-2</li> <li>- Individuellement, l'élève réalise la tâche en ayant recours à ses feuilles de travail</li> <li>- Pour le Power Point, l'élève peut utiliser le canevas de planification du diaporama (Annexe E)</li> <li>- Pour comprendre les fonctions du Power Point, l'élève peut se référer à</li> </ul>	<ul style="list-style-type: none"> <li>- Pertinence des éléments de réflexion sur son profil personnel</li> <li>- Justesse de l'analyse de ses réussites</li> <li>- Cohérence des liens établis entre ses caractéristiques personnelles et professionnelles</li> </ul>	<p>Diaporama</p>
INTÉGRATION	<p>Mise en commun des réflexions de chacun : ses forces et les difficultés rencontrées lors de sa présentation.</p>		<p>Grille G04-B</p>

## Grille d'observation et d'évaluation G04-B : Présentation

Nom de l'enseignant (e) : \_\_\_\_\_

Groupe : \_\_\_\_\_ Date : \_\_\_\_\_

**PMTC1- Cerner son profil personnel et professionnel**

Intention pédagogique : Amener l'élève à découvrir ses affinités professionnelles

**LÉGENDE**

TS = Très

S = Satisfaisant

PS = Peu satisfaisant

IS = Insatisfaisant

NSP = Ne s'applique pas

NOMS DES ÉLÈVES	CRITÈRES D'ÉVALUATION		
	Pertinence des éléments de réflexion sur son profil personnel	Justesse de l'analyse de ses réussites	Cohérence des liens établis entre ses caractéristiques personnelles et professionnelles
1			
2			
3			
4			
5			
6			
7			
8			
9			
10			
11			
12			
13			
14			
15			
<b>Commentaires</b>			

## Grille supplémentaire pour la présentation

Nom de l'enseignant (e) : \_\_\_\_\_

Groupe : \_\_\_\_\_ Date : \_\_\_\_\_

## LÉGENDE

Oui = O

Non = N

NOMS DES ÉLÈVES	INDICATEURS POUR LA PRÉSENTATION						
	Titre au début : nom, école, date	Nom du poste et du secteur	Présence de tâches liées aux postes	Mention des qualités de travail	Justifica- tions pour les choix	Présence d'un arrière- plan	Insertion d'images
1							
2							
3							
4							
5							
6							
7							
8							
9							
10							
11							
12							
13							
14							
15							
<b>Commentaires</b>							



## Thème 05

# CONSOLIDATION ET INTÉGRATION

### Activité 05





# Y-a-t-il des emplois pour moi ?

## Thème 05 : Consolidation et intégration des apprentissages

<p><b>PMTC2</b> Se donner une représentation du monde du travail</p> <p>Intention pédagogique : Amener l'élève à se familiariser avec les particularités du monde du travail actuel et à s'informer sur des situations de travail</p> <p>Tâche : L'élève identifie des lieux possibles de stage ou d'emplois en utilisant les documents qu'il a produits ainsi que toutes les ressources mises à sa disposition (internet, pages jaunes, CD, etc.)</p>	<p><u>Matériel</u></p> <p>CD</p> <p>CD : Profil/ Activités d'enrichissement (mots croisés, questions-réponses, etc.)</p> <p>Grille G05</p> <p>Durée : 75 min.</p>
--	---

DÉROULEMENT		ÉVALUATION	
		Contenus/critères	Outils / traces
PRÉPARATION	<p>Rappel des connaissances antérieures</p> <p>Présentation de l'intention pédagogique de l'activité 05</p> <p>Mise en situation : Discussion sur l'importance de connaître son quartier ou sa ville dans les choix qu'on fait. Faire apporter des exemples sur les choix de chacun pour réaliser une activité (choix d'un cinéma, d'un restaurant, d'une sortie, etc.). Verbaliser sur les avantages à connaître l'environnement incluant les entreprises. Faire nommer des entreprises connus des élèves.</p>	<ul style="list-style-type: none"> <li>- Degré de participation</li> <li>- Manifestations d'intérêt</li> <li>- Pertinence des réponses et justifications</li> </ul>	
RÉALISATION	<p><u>Présentation de la tâche</u></p> <ul style="list-style-type: none"> <li>- Explication des consignes de la feuille 05</li> <li>- Individuellement, l'élève réalise la tâche en ayant recours à différentes ressources</li> </ul>	<ul style="list-style-type: none"> <li>- Compréhension des éléments du monde du travail</li> <li>- Reconnaissance des exigences du monde du travail</li> <li>- Pertinence des éléments de réflexion</li> <li>- Diversité des moyens d'exploration</li> </ul>	Feuille de travail 05
INTÉGRATION	Mise en commun des réflexions de chacun.		Grille G05

Nom : \_\_\_\_\_

Inscris des lieux possibles de stage ou d'emploi qui sont appropriés pour tes qualités ou tes choix de poste.

Tu peux mentionner des entreprises ou seulement des lieux.

Postes	Lieux possibles
Exemple : aide-cuisiner	- St-Hubert, rue Unetelle, Ville OU - Restaurant

### Grille d'observation et d'évaluation G05 : Consolidation et intégration des apprentissages

Nom de l'enseignant (e) : \_\_\_\_\_

Groupe : \_\_\_\_\_ Date : \_\_\_\_\_

#### **PMTC2 Se donner une représentation du monde du travail**

Intention pédagogique : Amener l'élève à se familiariser avec les particularités du monde du travail actuel et à s'informer sur des situations de travail

#### LÉGENDE

TS = Très

S = Satisfaisant

PS = Peu satisfaisant

IS = Insatisfaisant

NSP = Ne s'applique pas

NOMS DES ÉLÈVES	CRITÈRES D'ÉVALUATION			
	Compréhension des éléments du monde du travail	Reconnaissance des exigences du monde du travail	Pertinence des éléments de réflexion	Diversité des moyens d'exploration
1				
2				
3				
4				
5				
6				
7				
8				
9				
10				
11				
12				
13				
14				
15				
Commentaires				

**GRILLES D'ÉVALUATION DES COMPÉTENCES DISCIPLINAIRES  
POUR LA SAE Y-A-T-IL DES EMPLOIS POUR MOI ?**

Nom de l'enseignant (e) : \_\_\_\_\_

Groupe : \_\_\_\_\_ Date : \_\_\_\_\_

	<b>PMTC1- Cerner son profil personnel et professionnel</b>	<b>PMTC2- Se donner une représentation du monde du travail</b>
<b>Cibles de formation</b>	Au terme de la SAE, l'élève est capable d'identifier des qualités personnelles et professionnelles qui lui correspondent. Il peut reconnaître ses principales forces et des intérêts professionnels. L'élève est également capable d'examiner ses caractéristiques personnelles et d'établir des liens avec des stages ou des emplois possibles pour lui.	Au terme de la SAE, l'élève est capable d'identifier des champs d'activités professionnelles. Il reconnaît la diversité et la pluralité des postes et des tâches de travail. Il exploite des ressources pour s'informer sur le monde du travail. Il partage sa compréhension de ses découvertes avec d'autres. Il anticipe son rôle de futur travailleur.
<b>Critères d'évaluation</b>	<ul style="list-style-type: none"> <li>- Pertinence des éléments de réflexion sur son profil personnel</li> <li>- Cohérence des liens établis entre ses caractéristiques personnelles et professionnelles</li> </ul>	<ul style="list-style-type: none"> <li>- Compréhension des éléments constitutifs du monde du travail</li> <li>- Diversité des moyens d'exploration</li> <li>- Pertinence des éléments de réflexion sur son rôle de futur travailleur</li> </ul>

**LÉGENDE**

- 1- L'élève dépasse les exigences
- 2- L'élève satisfait aux exigences
- 3- L'élève répond minimalement aux exigences
- 4- L'élève ne répond pas aux exigences
- 5- L'élève éprouve de grandes difficultés

	<b>COMPÉTENCES DISCIPLINAIRES</b>	
	<b>PMTC1- Cerner son profil personnel et professionnel</b>	<b>PMTC2- Se donner une représentation du monde du travail</b>
<b>NOMS DES ÉLÈVES</b>		
1		
2		
3		
4		
5		
6		
7		
8		
9		
10		
11		
12		
13		
14		
15		